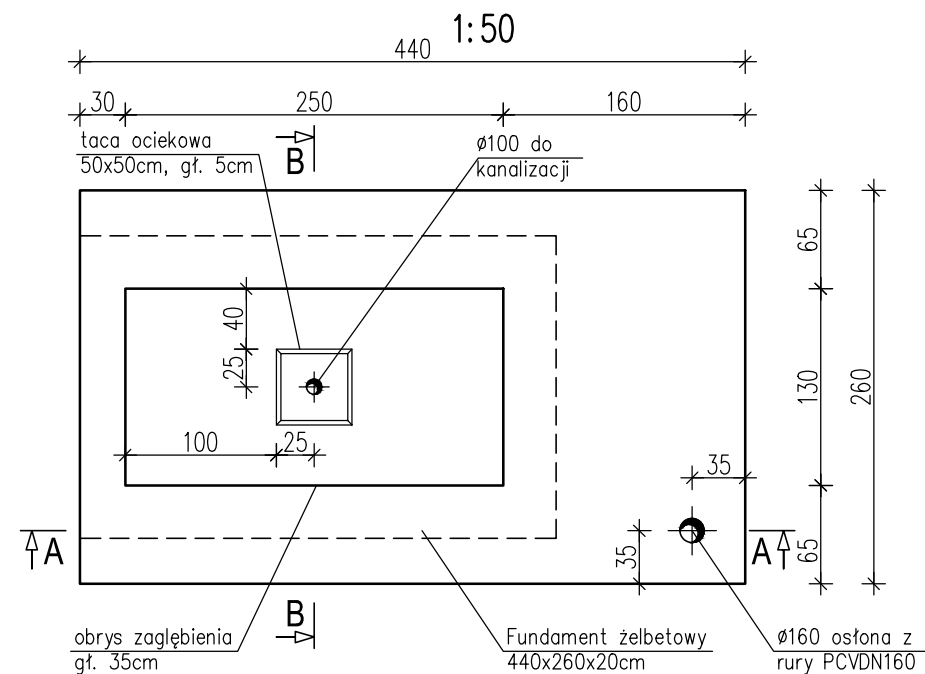
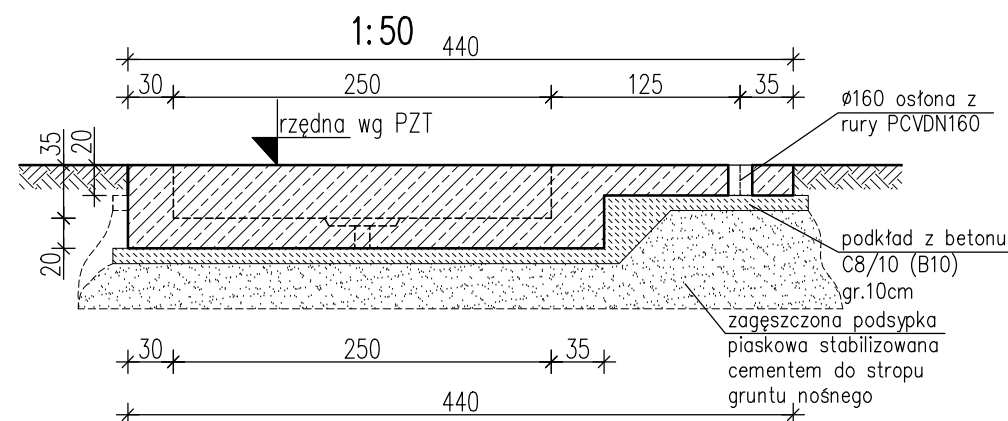


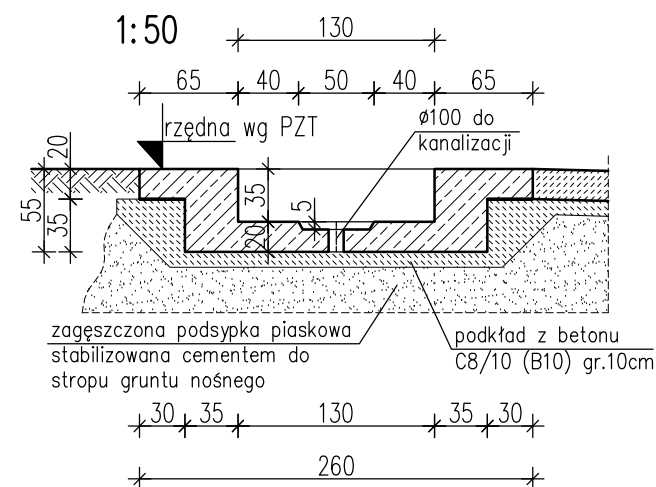
# Płyta pod punkt zlewny - szalunek



## A-A - szalunek



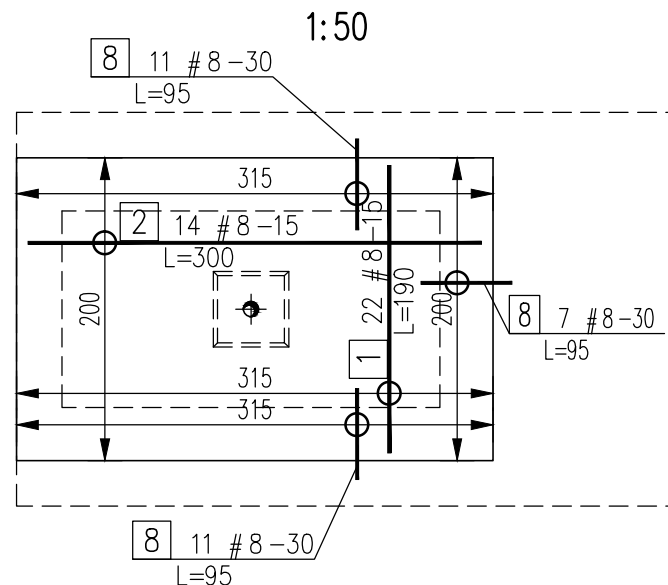
## B-B - szalunek



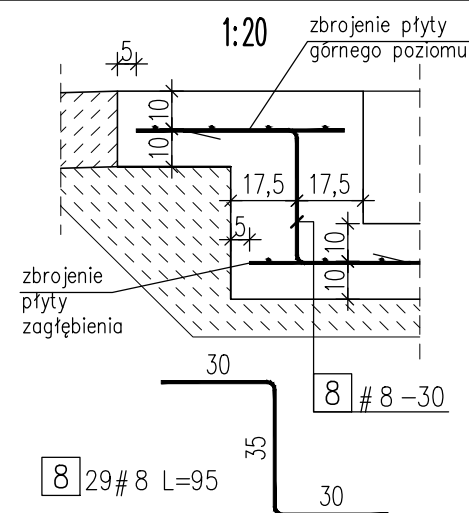
### UWAGI:

1. Rozpatrywać łącznie z częścią opisową opracowania i projektami branżowymi.
2. Wymiary podano w [cm]. Rzędne wysokościowe podano w [m].
3. Długości prętów podano w osiach.
4. W przypadku występowania gruntów nienośnych wymagają one wymiany i zastąpienia zagęszczoną podsypką piaskową stabilizowaną cementem.

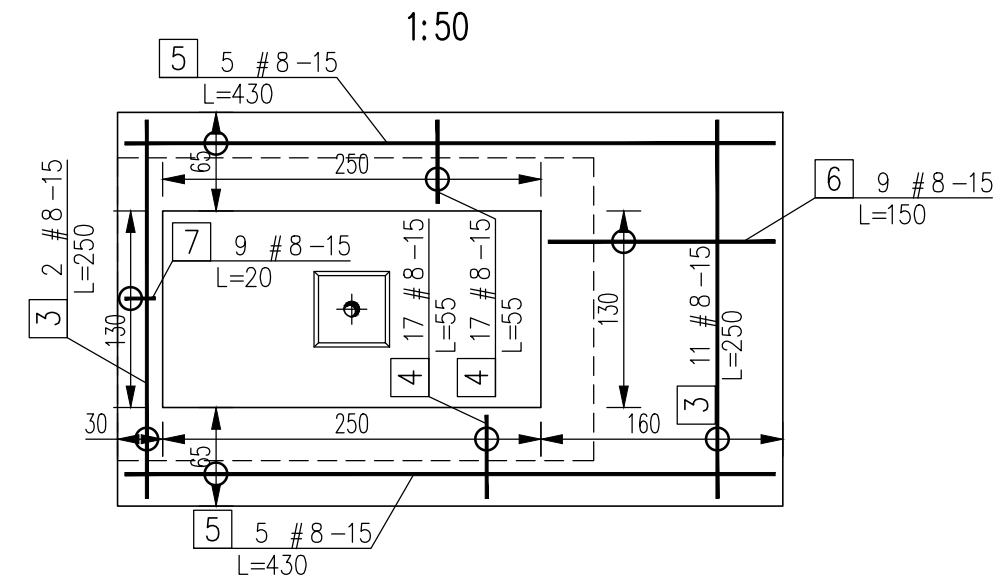
# Zbrojenie płyty zagłębienia



## Detal rozmieszczenia zbrojenia



# Zbrojenie płyty górnego poziomu



ZESTAWIENIE STALI ZBROJENIOWEJ					
Płyta pod punkt zlewny			szt. 1		
Temat:			Oczyszczalnia		
Nr	A-I	A-IIIN	Długość [m]	Ilość [szt.]	A-IIIN 8
	Ø	#			
1		8	1,90	22	41,80
2		8	3,00	14	42,00
3		8	2,50	13	32,50
4		8	0,55	34	18,70
5		8	4,30	10	43,00
6		8	1,50	9	13,50
7		8	0,20	9	1,80
8		8	0,95	29	27,55
Długość [m]					220,85
Ciężar [kg]					87,24

BETON: C25/30 (B30),W6,F100  
STAL ZBROJENIOWA: A-IIIN (RB500W-EPSTAL)  
OTULINA: zbrojenie w 1/2 wysokości płyty i zagłębienia

## PŁYTA POD PUNKT ZLEWNY ŚCIEKÓW DOWOŻONYCH 1:50

<b>MEKOR</b> Przedsiębiorstwo Inżynierii Sanitarnej "MEKOR" 62-200 Gniezno, ul. Chudoby 16			Inwestor: Gmina Osieczna 64-113 Osieczna, ul. Powstańców Wlkp. 6		
Funkcja	Imię i Nazwisko	Nr uprawnień	Data	Podpis	Faza:
Projektował	mgr inż. Tomasz Skórcz	KI-II-7342-90/98	01.2016		P.B-W
Kreślił	mgr inż. T. Pawlukiewicz		01.2016		Branża: Konstrukcja
Sprawdził	mgr inż. Damian Wiluś	KUP/0036/PWOK/06	01.2016		Nr arch.: 153/PR/15
Obiekt: Przebudowa i rozbudowa i oczyszczalni ścieków w Osiecznej. Działki nr 195/9; 195/10; 195/11; 195/1; 89; obręb Wojnowice			Nazwa rysunku: Płyta pod punkt zlewny ścieków dowożonych.		
			PRAWA AUTORSKIE ZASTRZEŻONE - Ustawa z dnia 04.02.1994r. (Dz.U. 1994 Nr 24 poz 83) Powielanie we wszelkiej postaci bez pisemnej zgody Autora zabronione.		
			Skala: 1:50/1:20		
			Nr rys.: K-10_01 Nr str.: 106		

